

WICHTIGE HINWEISE:

Herstellung von verarbeitungsfertigen 2K PMBC – Schritt für Schritt

Bild 1

Bohrmaschine mit Ankerrührer (Art.-Nr. 4249) in das Gebinde stellen und die Grundmasse ca. 30 Sekunden aufmischen.

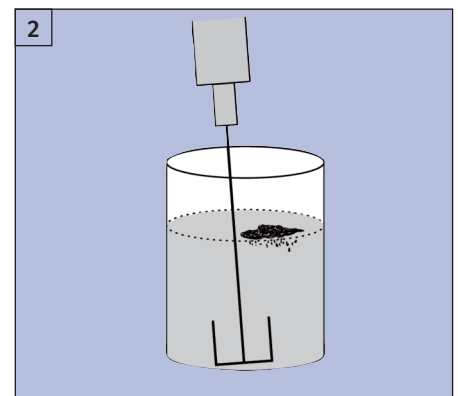
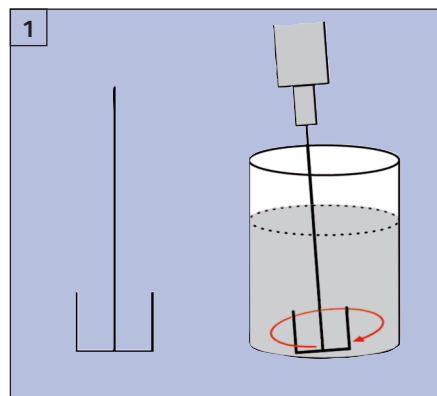


Bild 2

Pulverkomponenten vollständig auf die Bitumenemulsion schütten.

Bild 3

Bei einer Drehzahl zwischen 700-900 U/Min. Pulver homogen in die Emulsion einarbeiten.

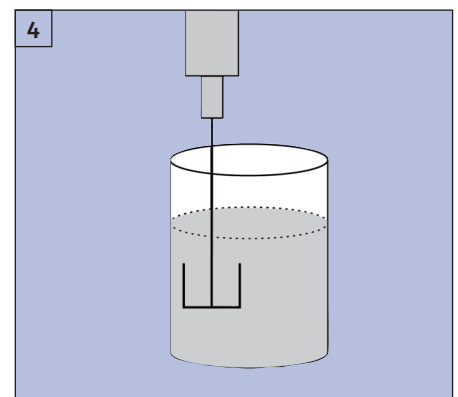
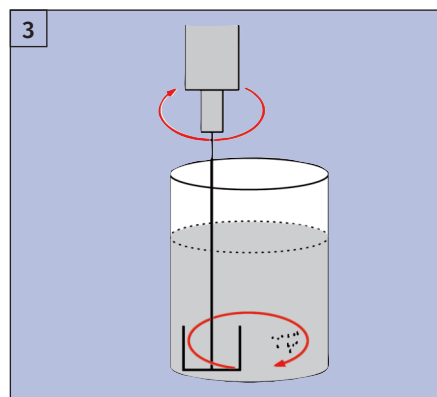


Bild 4

Nach 30 Sekunden mit langsam laufendem Rührwerk an Boden und Wänden anhaftendes Pulver unterrühren. Ggf. Pulverreste mit einer Kelle zur Gebindemitte hin abstreifen.

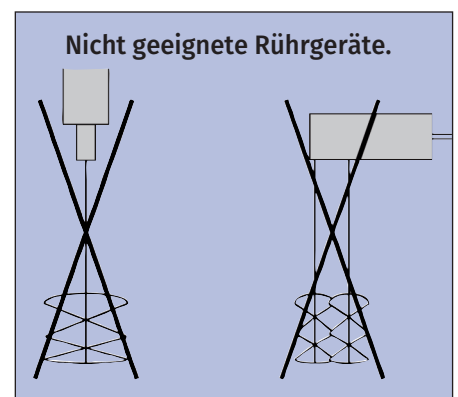
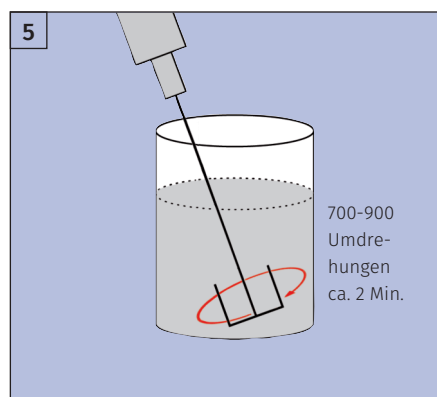


Bild 5

Anschließend mit schräggestelltem Rührwerk (Drehzahl 700 - 900 U/min.) mindestens 2 Minuten bis zu einer klumpenfreien, homogenen Konsistenz rühren.